

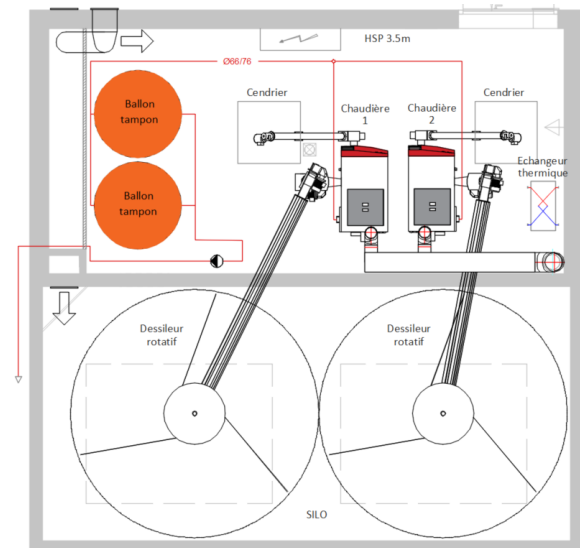
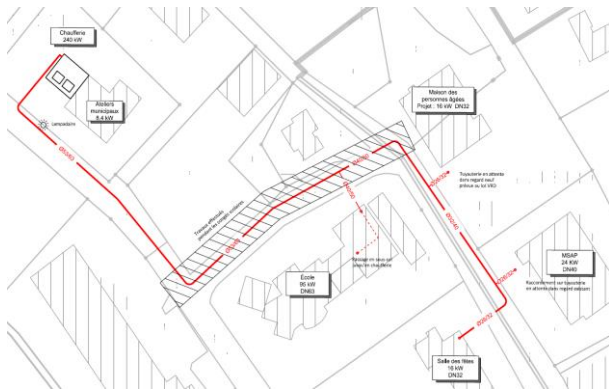
# Un réseau de chaleur bois plaquettes dans le Pôle équipement du village de Nods

## Contexte et objectifs

Suite à la construction / rénovation de plusieurs bâtiments situés au niveau du Pôle équipement du village de Nods, la commune des Premiers Sapins a souhaité réaliser un réseau de chaleur desservant 5 bâtiments communaux (Ateliers municipaux ; Ecole ; Salle des fêtes ; Maison des services ; Maison des associations en projet) soit une surface totale à chauffer de 2610 m<sup>2</sup> consommant 30 000 L de fioul par an (289 MWh/an).



📍 Les Premiers Sapins  
**COMMUNE DES PREMIERS SAPINS**



## Résultats et perspectives

La chaufferie a été inaugurée en novembre 2021.

Le réseau de chaleur mesure 300 mètres de long. Il est alimenté par 2 chaudières bois de 120 kW chacune assurant 100% des besoins, associées à 2 trappes de livraison et 2 dessileurs. La consommation annuelle estimée est de 100 tonnes de plaquettes forestières produites localement.

La commune envisage à terme de s'approvisionner auprès de la future plateforme bois déchiqueté intercommunale.



# Un réseau de chaleur bois plaquettes dans le Pôle équipement du village de Nods

## Les étapes du projet



## Aspects financiers

### MONTANTS INVESTIS

**Coût global opération :** 420 132 € HT  
*dont travaux :* 388 872 € HT

**Aides cumulées (80%) :** 336 105 €



**Reste à charge (20%) :** 84 027 € HT

### ECONOMIE DE FONCTIONNEMENT

**achat combustible :** 40 726 € TTC/an  
*sur la base coût prévisionnel fioul de 50 771 € (30000L/an) et coût prévisionnel bois de 10 045 € (100 T/an). Calcul réalisé en octobre 2022.*

### RETOUR SUR INVESTISSEMENT

**après subvention :** 1.0 année  
*avec prise en compte de la mise aux normes des installations de chauffage fioul, suivant cahier des charges ADEME*

**Impact Climat :** 86 tonnes/an d'émissions de CO2 évitées

## Pour en savoir plus :

Commune des Premiers Sapins – 8 rue de la Scierie Nods – 25580 Les premiers sapins  
Tel. 03 81 60 04 06 - mairie.lps25@orange.fr  
www.lespremierssapins.fr