



LE CYCLE DES DÉCHETS



Chaque usager du territoire produit des déchets (en moy. 548 kg/ an),
tout en étant incité à réduire cette production
(Préval et ses partenaires mènent des action en ce sens)



Les déchets sont collectés
par des prestataires ou par la Communauté de Communes

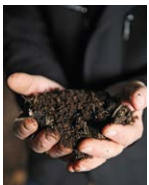
En porte à porte

En point d'apport
volontaire

En déchèterie



puis ils sont valorisés
compétence assurée par Préval



Valorisation
organique
13 %



Valorisation
matière
36 %



Valorisation
énergétique
48 %



Stockage
3 %

Données Préval 2020

LA FACTURE DÉCHETS

La redevance incitative permet de financer
l'ensemble du service public Déchets, c'est-à-dire :



Ordures ménagères :

- collecte des bacs
- valorisation
énergétique à Pontarlier



Emballages et papiers :

- collecte des bacs
- tri et mise en balles à Pontarlier
- expédition vers les filières
de recyclage



Services administratifs :

- livraison et
maintenance des
bacs, gestion des
emménagements,
service usagers,
facturation...



Sensibilisation :

- mise en place d'actions
de réduction des déchets
(compostage, couches lavables...),
conseils sur le tri, animations...



Verre / Textiles :

- collecte des bornes
- valorisation
des matériaux



Déchèteries :

- exploitation des déchèteries
- expédition des déchets
et valorisation

Comment payer ma facture ?

▶ par internet sur
www.tipi.budget.gouv.fr

▶ par chèque directement
à la trésorerie de Valdahon

▶ par prélèvement automatique
téléchargez le mandat de
prélèvement sur
www.portes-haut-doubs.com

L'imprimeur Simon, Ornans / 2021



Territoire de la Communauté de Communes
des Portes du Haut-Doubs

LE B.A. BA DE NOS DÉCHETS



Je contacte
COVED



☎ 03 70 48 80 03

Service Client 9h-13h et
14h-17h du lundi au vendredi

Je contacte
COMMUNAUTÉ
DE COMMUNES



☎ 03 81 65 15 15

✉ g.jeanningros@
portes-haut-doubs.fr

f www.portes-haut-doubs.fr

Je contacte
PRÉVAL
HAUT-DOUBS



☎ 06 35 15 08 34

✉ cgrandjean@preval.fr

f www.preval.fr



Je déménage
ou j'emménage

Besoin d'une
explication sur
la facture ?



Connaitre les
jours de collecte
de mes bacs



Mon bac
n'a pas été
collecté...

Je souhaite
changer de
volume de bac

Mon bac
est cassé !

Connaitre le
nombre de levées
déjà effectuées



Connaitre les
horaires des
déchèteries

et de la
ressourcerie

Besoin d'une
vignette d'accès
en déchèterie ?



Signaler une borne
à verre ou à
textiles pleine



Je souhaite acheter
des sacs prépayés !

Besoin d'un bac
noir 660L pour
une manifestation
?

Quels sont les tarifs
de la Redevance
Incitative ?



Une question sur
le tri ? Où mettre
tel déchet ?

Comment
réduire mes
déchets ?

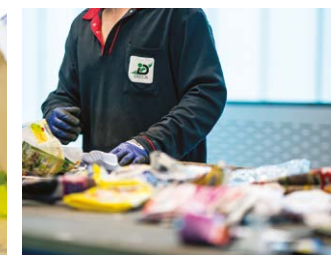


Je voudrais acheter
un composteur
(individuel
ou collectif)



Emprunter
un kit d'essai
de couches
lavables

Proposer des gobelets
réutilisables sur
une manifestation



Je souhaite une
animation scolaire
/ grand public

Envie de visiter Valopôle
à Pontarlier pour savoir
ce que deviennent
les déchets ?